



Masterstudium

Sekundarstufe Berufsbildung

Schwerpunkt Modemanagement im Fachbereich Mode und Design

LEHRAMTSSTUDIUM

Master of Education (MEd)

2 Semester Vollzeit
4 Semester berufsbegleitend
60 ECTS-Anrechnungspunkte

Organisationsform

Berufsbegleitendes Konzept
mit Blended Learning-Anteil

Studienbeginn

geplant ab 2025/2026*

Stand: Jänner 2024



* Abhängig von der Anzahl der Teilnehmerinnen und Teilnehmer

Charakteristik

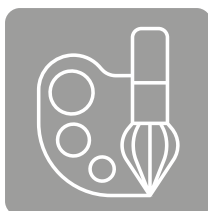
Ziel dieses Masterstudiums ist es, die für Lehrende im Bildungsbereich der berufsbildenden Schulen erforderlichen berufsfachlichen/fachdidaktischen Kompetenzen im Bereich Mode und Design sowie die personalen, sozialen und systemischen Kompetenzen weiterzuentwickeln.

Qualifikationsprofil

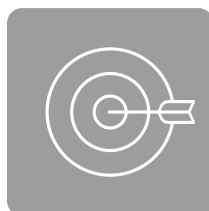
Die Master-Studierenden

- initiieren, steuern, reflektieren fachliche Lernprozesse,
- vertiefen fachwissenschaftliche und fachdidaktische Kenntnisse im Fachbereich,
- konzipieren, realisieren und evaluieren Unterricht forschungsbasiert,
- interpretieren kritisch den Inhalt des Mode- und Textilmarktes zum Thema Nachhaltigkeit.

Angestrebt wird die Weiterentwicklung und Vertiefung einer forschenden Haltung gegenüber der eigenen Berufstätigkeit und ihrer Bedingungen.



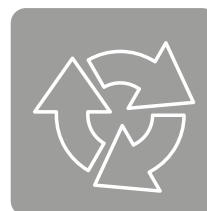
Modedesign



Modemarketing



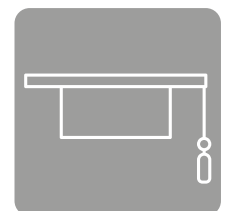
Produktmanagement



Integrierte
Managementsysteme



Berufsbildung
vs. Gesellschaft



Masterarbeit

Zulassungsvoraussetzungen

- Abgeschlossenes Bachelorstudium mit 240 ECTS-Anrechnungspunkten im Bereich der Sekundarstufe Berufsbildung Fachbereich Mode und Design oder eines vergleichbaren facheinschlägigen Lehramtsstudiums mit 240 ECTS-Anrechnungspunkten.

oder

- Abgeschlossenes Bachelorstudium mit 180 ECTS-Anrechnungspunkten im Bereich der Sekundarstufe Berufsbildung Fachbereich Mode und Design sowie die Absolvierung weiterer 60 ECTS-Anrechnungspunkte durch einschlägige Studien im Rahmen der Aus-, Fort- und Weiterbildung an einer Pädagogischen Hochschule oder einer Universität (§ 38d HG i.d.g.F.).

Gliederung des Masterstudiums

Modulübersicht

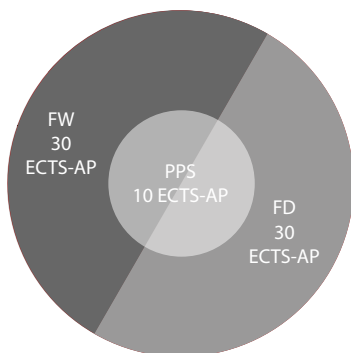
Studium mit Fernstudienanteilen ***

1. Sem.	Modemanagement	Wissenschaft in der pädagogischen Praxis	Fachdidaktik Modemanagement			Inklusion ** Mehrsprachigkeit Politische Bildung
	2. Sem.	Forschung in der pädagogischen Praxis	Masterarbeit und Masterprüfung			

* Wahlpflichtmodul ** Inklusion - Förderdiagnostik und pädagogische Handlungsoptionen im Bereich sozial-emotionalen Verhaltens im Förderbereich Lernen

*** Da die Pädagogische Hochschule Wien die Situation berufstätiger Studierender bei der Angebotserstellung zu berücksichtigen hat (vgl. § 9 Abs. 9 HG 2005 i. d. g. F.), kann die Mindeststudiendauer berufsbegleitender Studienangebote bei gleichbleibendem Umfang an ECTS-Anrechnungspunkten auf vier Semester verlängert werden.

Verteilung der ECTS-Anrechnungspunkte (ECTS-AP)



Verteilung der Studienfachbereiche

Fachwissenschaften (FW – 30 ECTS-Anrechnungspunkte)
 Fachdidaktik (FD – 30 ECTS-Anrechnungspunkte)

Inkludiert in die Studienfachbereiche sind

Pädagogisch-Praktische Studien (PPS – 10 ECTS-Anrechnungspunkte)
 Abfassung einer Masterarbeit (25 ECTS-Anrechnungspunkte)
 Wahlpflichtmodul (5 ECTS-Anrechnungspunkte)

Detailinformationen unter:

<https://phwien.ac.at/masterstudien-sekunar-berufsbildung/>



Studienprogrammleiter: HS-Prof. Mag. Dr. Jure PURGAJ | Institut Sekundarstufe Berufsbildung | jure.purgaj@phwien.ac.at

Pädagogische Hochschule Wien | Grenzackerstraße 18 | 1100 Wien | Österreich | i.sbb@phwien.ac.at