



# Bachelorstudium

## Sekundarstufe Berufsbildung

### Mode und Design

#### LEHRAMTSSTUDIUM

**Bachelor of Education (BEd)**  
8 Semester  
240 ECTS-Anrechnungspunkte

**Facheinschlägige Berufspraxis**  
vor dem Studium oder  
während des Studiums mit  
30 Wochen Vollbeschäftigung

**Pädagogische Schulpraxis**  
während des Studiums an  
berufsbildenden mittleren  
und höheren Schulen

Stand: Jänner 2024



Fotos: Reidinger Theresa BEd

#### Qualifikationsprofil

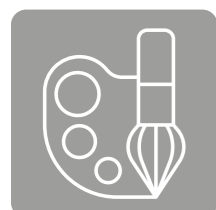
Der erfolgreiche Abschluss des Bachelorstudiums bietet Einsatzmöglichkeiten als Lehrer\*in in allen Ausbildungsschwerpunkten der angeführten Bildungseinrichtungen.

#### Bildungsinstitutionen

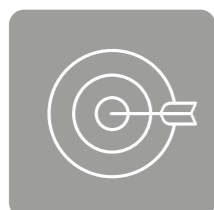
Höhere Lehranstalt für Mode  
Kolleg für Modedesign (Damen und Herren)  
Aufbaulehrgang für Mode  
Fachschule für Mode und wirtschaftliche Berufe (BE im Rahmen von MUBEKA)  
Meisterschule Haute Couture und Bühne  
Außerschulische Bildungseinrichtungen für Aus-, Fort- und Weiterbildung  
Berufsschule

#### Pädagogische Einsatzbereiche

„Fachtheoretische“ oder „fachpraktische Unterrichtsgegenstände“ im jeweiligen Berufsfeld. Für die fachpraktischen Unterrichtsgegenstände ist eine einschlägige Meisterprüfung oder eine gleichwertige einschlägige Befähigung nachzuweisen.



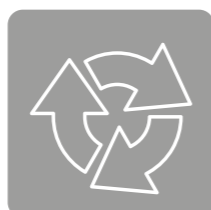
Modedesign



Modemarketing



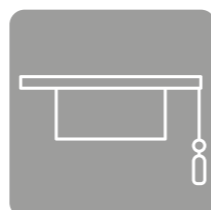
Produktmanagement



Integrierte Managementsysteme



Berufsbildung vs. Gesellschaft



Bachelorarbeit

#### Zulassungsvoraussetzungen

- Das erfolgreich absolvierte Eignungsverfahren zur Feststellung der allgemeinen Eignung zum Bachelorstudium
- Nachweis der allgemeinen Universitätsreife\*\* (bis spätestens zum Erreichen von 120 ECTS-Anrechnungspunkten) und die Erfüllung der besonderen Eignungsvoraussetzungen zum Bachelorstudium:
  - die erfolgreiche Ablegung einer Reife- und Diplomprüfung einer einschlägigen berufsbildenden höheren Schule **oder**
  - die erfolgreiche Ablegung einer Reife-, Berufsreife- oder Studienberechtigungsprüfung und eine gleichwertige einschlägige Befähigung **oder**
  - die erfolgreiche Ablegung einer Reifeprüfung und der Abschluss eines Universitäts-, Hochschul- oder Fachhochschulstudiums (oder von Studienabschnitten bzw. Teilstudien), die nach Bildungsinhalt und Bildungsumfang einer einschlägigen Ausbildung zumindest gleichwertig sind

\*\* kann für das Fächerbündel „fachpraktische Unterrichtsgegenstände“ durch einen Meisterbrief oder eine gleichzuhaltende Qualifikation in Verbindung mit einer mindestens dreijährigen Berufspraxis ersetzt werden

#### Gliederung des Bachelorstudiums

##### Modulübersicht

Modulübersicht				Vollzeitstudium mit Fernstudienanteilen		
1. Sem.	Allgemeine bildungswissenschaftliche Grundlagen	Theoretische Grundlagen in der pädagogischen Praxis 1	Anwendungs- und Produktionstechnik 1	Modellentwicklung 1	Textiltechnologie 1	Fachdidaktik 1
2. Sem.	Entwicklungsprozesse und Bildungsbiografie	Theoretische Grundlagen in der pädagogischen Praxis 2	Anwendungs- und Produktionstechnik 2	Modellentwicklung 2	Textiltechnologie 2	Fachdidaktik 2
3. Sem.	Fachspezifisches Wissen für die pädagogische Praxis 1	Prozessdatenmanagement 1	Modellentwicklung und experimentelles Gestalten 1	Projekt- und Qualitätsmanagement 1	Modemanagement	Fachdidaktik 3
4. Sem.	Fachspezifisches Wissen für die pädagogische Praxis 2	Design und Modegrafik	Prozessdatenmanagement 2	Modellentwicklung und experimentelles Gestalten 2	Projekt- und Qualitätsmanagement 2	Fachdidaktik 4
5. Sem.	Wissenschaft und Forschung Bachelormodul	Lehren und Lernen	Unterrichtskonzepte in der schulischen Praxis 1	Anwendungs- und Produktionstechnik 3	Textiltechnologie und Visual Merchandising	Fachdidaktik 5
6. Sem.	Leistungsmessung und Evaluation	Bildung im gesellschaftlichen Kontext	Unterrichtskonzepte in der schulischen Praxis 2	Anwendungs- und Produktionstechnik 4	Textiltechnologie und Verkaufsmanagement	Fachdidaktik 6
7. Sem.	Pädagogische Professionalität	Wissenschaft und Berufsbildungsforschung Bachelormodul	Professionalisierung im schulischen Kontext 1	Entwurfs- und Kollektionentwicklung *	Angewandte Betriebsführung	Fachdidaktik 7
8. Sem.	Bildung – Diversität – Intersektionalität – Inklusion	Schul- und Klassenklima	Professionalisierung im schulischen Kontext 2	Ressourcenmanagement	Modemarketing	Fachdidaktik 8 Bachelormodul

° Laut § 41 (2) HG i.d.G.F. ist der positive Erfolg in der Studieneingangs- und Orientierungsphase (STEOP) Voraussetzung für die Absolvierung weiterer Lehrveranstaltungen.

\* Wahlpflichtmodul

#### Detailinformationen unter:

<https://phwien.ac.at/bachelor-mode-und-design/>

**Kontakt:** Andrea FELNER, Telefon +43 1 601 18-3201

**Studienprogrammleiterin:**

Mst.<sup>in</sup> Petra RACHLINGER, BEd | Institut Sekundarstufe Berufsbildung | [petra.rachlinger@phwien.ac.at](mailto:petra.rachlinger@phwien.ac.at)

